



Le dossier électronique dans la pratique : "MonDossierMedical.ch" dans le canton de Genève

Adrien BRON
directeur général
Direction générale de la santé

**Académie suisse des sciences médicales
3 mars 2016**

Rappel du contexte et des objectifs

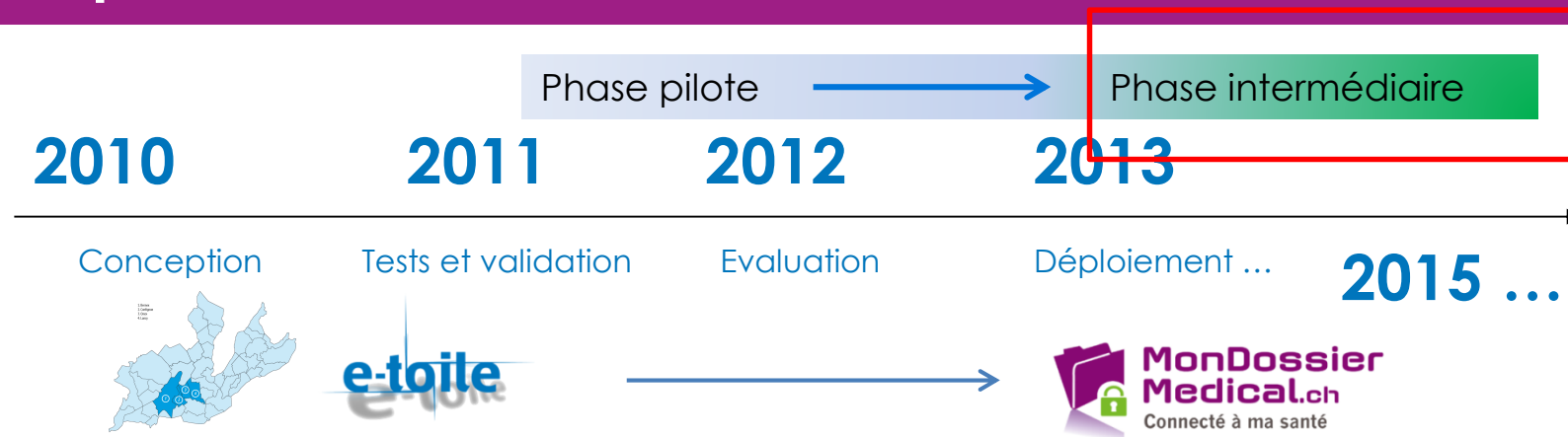
MonDossierMedical.ch sert à partager des documents médicaux de manière sécurisée selon la volonté du patient



Avec comme objectifs...

- Améliorer la qualité des soins
- Améliorer l'efficacité des soins
- Contribuer à la maîtrise des coûts de la santé
- Promouvoir la confidentialité et la sécurité
- **Mettre le patient au centre de la prise en charge**

Ce qui a été réalisé



L'historique

- **1998** : lancement du projet de réseau d'informatique médicale
- **2000** : création de la Fondation Iris
- **2002** : crédit d'étude
- **2005** : projet déposé (PL 9670, PL 9671, PL 9672, RD 594)
- **2007** : le Grand Conseil prend acte du RD 594
- **2008** : loi sur le réseau communautaire d'informatique médicale
- **2009** : lancement de la phase pilote e-toile
- **2013** : mise à disposition de MDM sur l'ensemble du canton
- **Avril 2015** : révision de la LRCIM acceptée par le GC (NAVS13)

Les résultats

- Une plateforme disponible pour tous les Genevois
- Le premier projet labellisé "eHealth Suisse"
- Tests de sécurité réussis
- Un projet intégré en Europe
- **12'000 patients**
- **Un modèle économique**
- **Un cadre légal**
- **Solutions techniques**
- **Processus métiers opérationnels**
- **Processus administratifs**



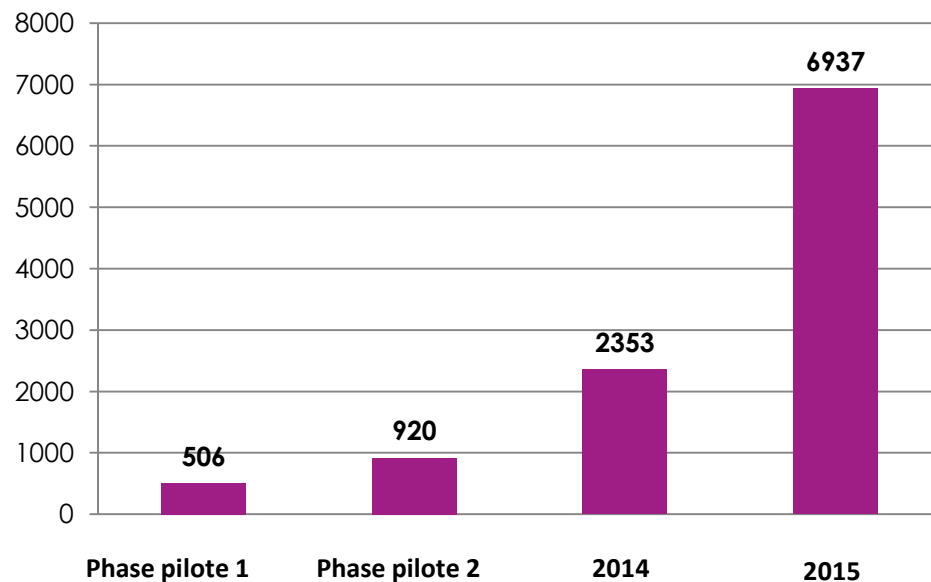


**MonDossier
Medical.ch**
Connecté à ma santé

11'691 patients

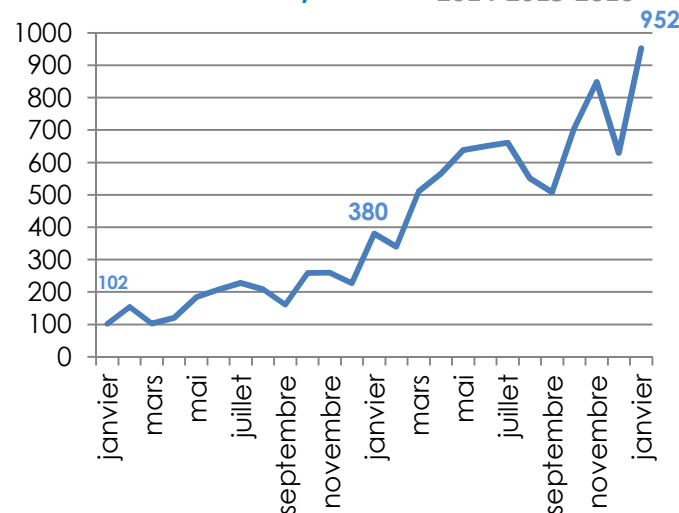
31.01.2016

**Nombre d'inscriptions à
MonDossierMedical.ch**



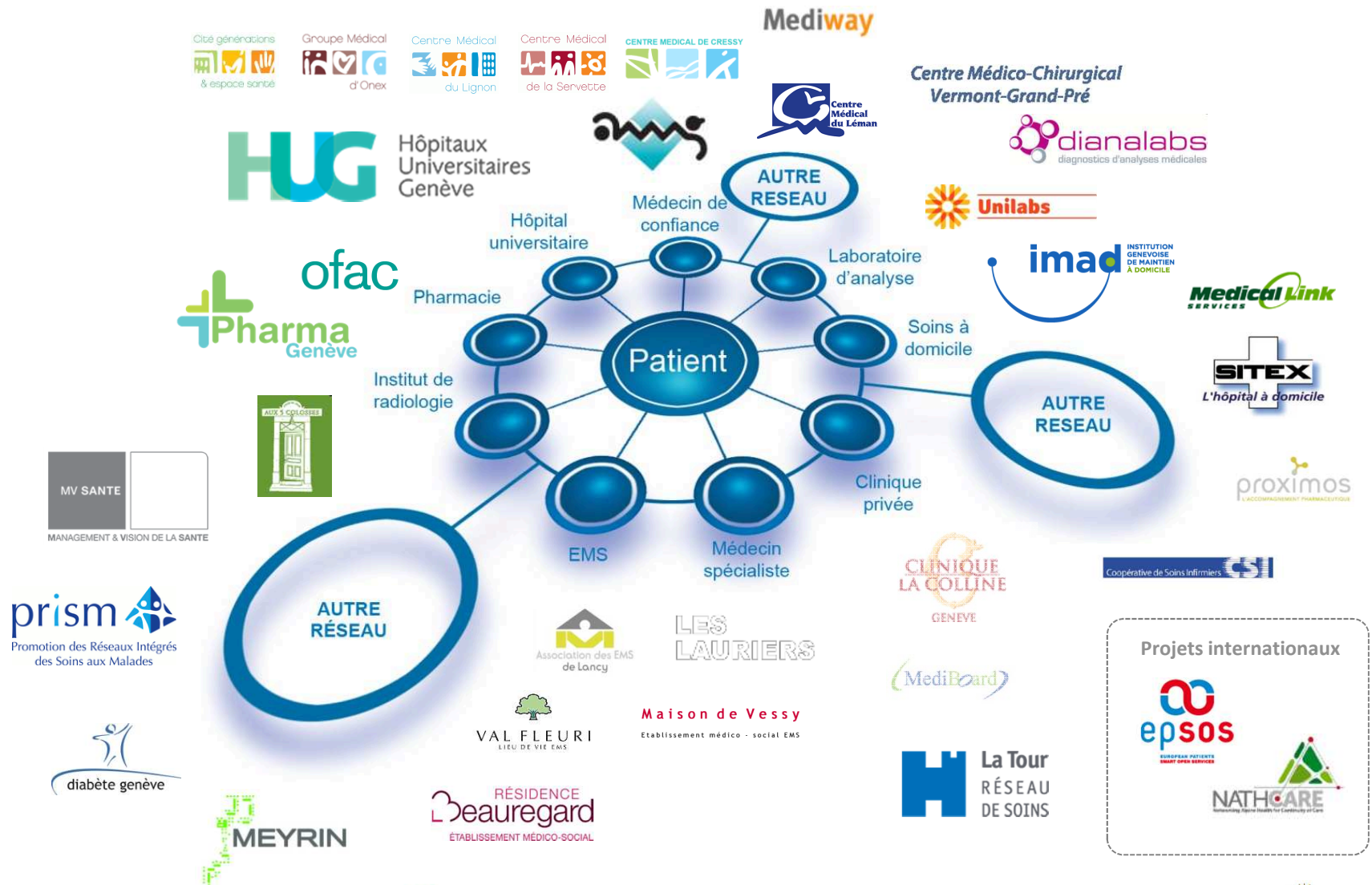
Nb inscrits/mois

2014-2015-2016



- ✓ 539 médecins
- ✓ 75 pharmaciens
- ✓ 190 assistantes médicales
- ✓ 260 soignants

Les partenaires



Cas pratique

Prise en charge
en ambulatoire

Séjour
hospitalier

Retour à
domicile
avec soins

Soins ambulatoires

Soins à domicile

Soins à domicile

Soins hospitaliers

Rapport de
consultations
généraliste et
spécialistes

Dossier de soins
à domicile
(diag., réseau,
prescription,
prestations,
objectifs,
observations)

Documents de
sortie

Plan de
traitement à
jour et plan de
soins à jour

Documents statiques

Documents statiques

Documents statiques

Documents dynamiques

Les services proposés MDM

- Dossier patient réparti, partagé
- Communication sécurisée entre les professionnels de la santé

- Circuit du médicament, plan de traitement partagé
- Plan de soins partagé

Outils avec valeur ajoutée pour l'amélioration de la prise en charge des patients complexes / chroniques

Contexte de prise en charge

- Vieillesse de la population
- Transition épidémiologique : passage d'une prise en charge des maladies infectieuses aux maladies chroniques

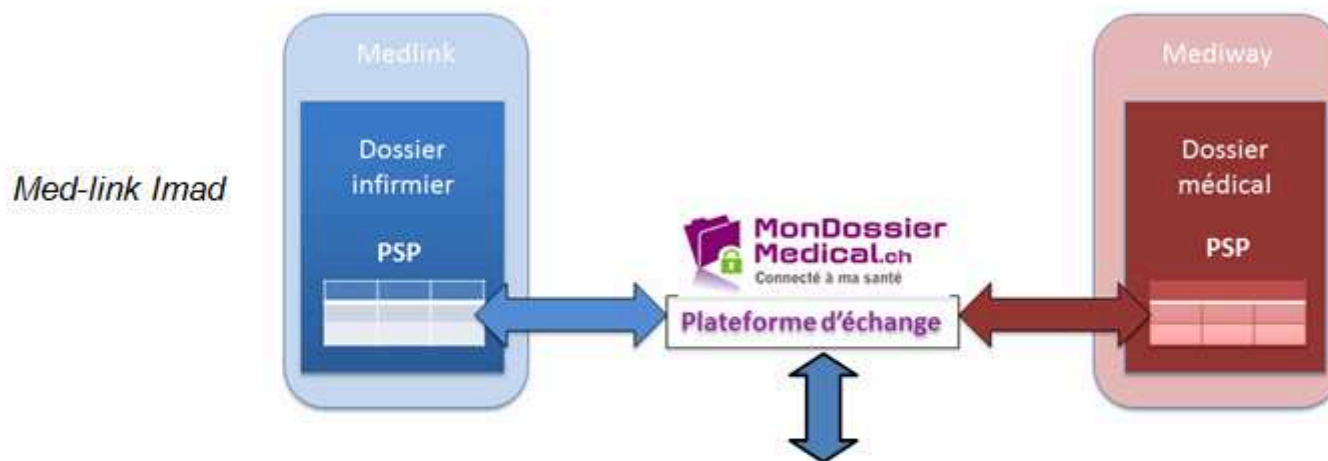
Nécessite de développer de nouveaux modes de prise en charge

La CLE c'est le PARTAGE D'INFORMATION

Plan de soins partagé

Objectifs du projets :

- rôles et des responsabilités des acteurs
- processus de communication
- **outil commun de partage d'information**
- proposition pour l'extension du pilote (financement)



Plan de soins disponible sur MdM avec
possibilité de saisie/consultation de
données directement (GUI)

Plan de soins partagé



IMPRIMER

EN FR DE IT

LOGOUT

JACQUES AMG
Cabinet med priv demo 1

BASSABLE Mickael (patient fictif)
Né le 01.01.1938

DEMANDER PLUS DE DROITS

DOSSIER(S)

NOTIFICATIONS (578)

PARAMÈTRES

ENREGISTREMENT PATIENT

DONNÉES ADMINISTRATIVES | PLAN DE SOINS | DONNÉES MÉDICALES | MÉDICATION | JOURNAL D'ACCÈS

Version actuelle | EXPORT | NOTIFIER | MODIFIER LE PLAN DE SOINS | NOUVELLE OBSERVATION

Initialisé par Document Uploader Imad Configuration publiée par Document Uploader Imad
Dernière version 1.3, 03.11.2015, 13:15 Dernière modification faite par Imad

> MEMBRES QUI RECEVRONT DES NOTIFICATIONS

> DONNÉES CONTEXTUELLES (3)

	DERNIÈRES OBSERVATIONS	09.11.2015	03.11.2015
Mobilité / Activité physique	09.11.2015 - 15:24 Mme se déplace avec difficulté et a le b...	15:24 Mme se déplace avec difficulté et a le b...	14:48 A de plus en plus de mal à se mobiliser...
03.11.2015 Parésie membre supérieur gauche et des 2 membres inférieurs avec défi...			14:19 M. se déplace difficilement. Se plaint d... 14:19 Depuis retour d'hospitalisation, Monsieur...
Proches aidant	09.11.2015 - 15:24 Le PA étant tombé malade, Mme a fait app...	15:24 Le PA étant tombé malade, Mme a fait app...	14:19 Mme PA aura beaucoup de travail proche.
03.11.2015 Mme se sentira soutenue dans son rôle de proche aidante. aura de l'ai			

The Health 2030 Initiative



Actual State and Perspectives in the Lemanic region



CHUV, HUG, EPFL, UNIL & UNIGE



Three coordinators
(P. Moreillon, D. Trono, D. Hochstrasser)



> than 15 working groups



Involvement of the SIB



Education

Communication

E-health – M-health

Digitalized medical - health record

Digital Epidemiology

Environmental sciences

Big Data

Genomics/Proteomics

Bioinformatics

Other "technolomics"

Biobanking

Ethics

Law

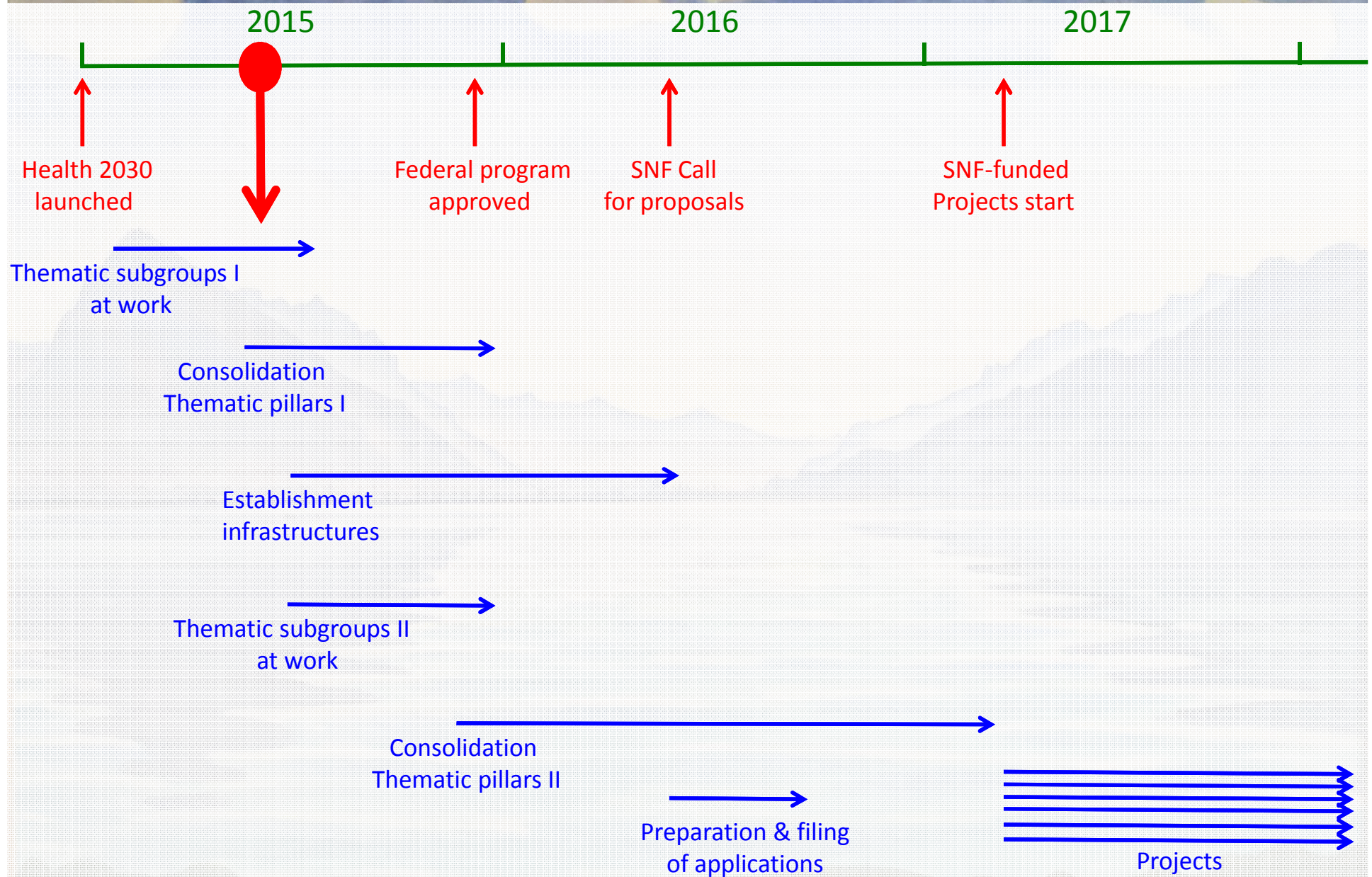
Sociology

Psychology

Health economics

Medical counseling

The Health 2030 Initiative





MERCI DE VOTRE ATTENTION !